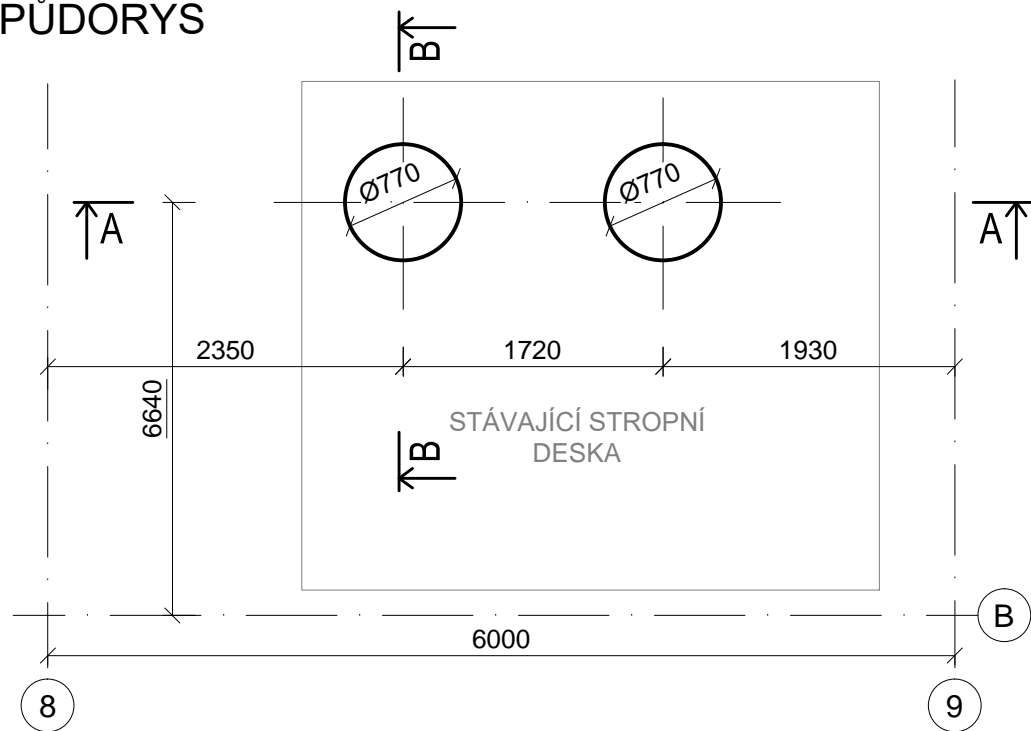


SO 542 DÍLNY MECHANICKÉ ÚDRŽBY A DÍLNY VEDLEJŠÍCH PROVOZŮ

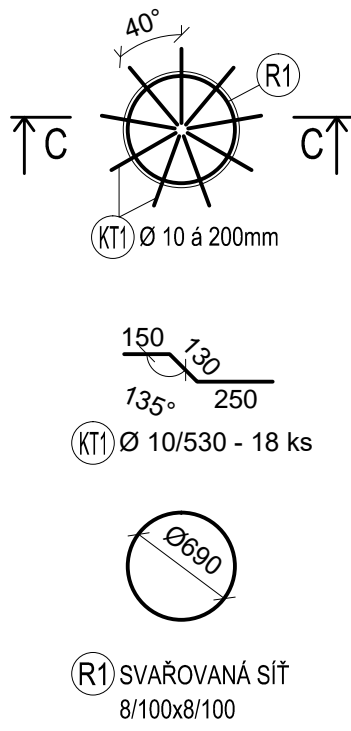
DOBETONÁVKA Db2 - 2ks- VÝKRES TVARU A VÝZTUŽE

TVAR Db2

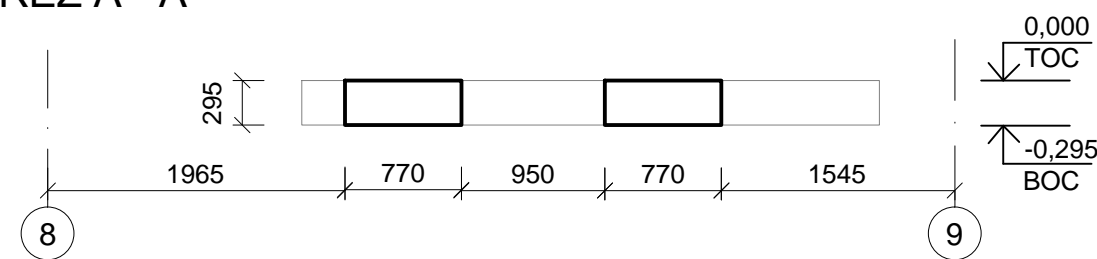
PŮDORYS



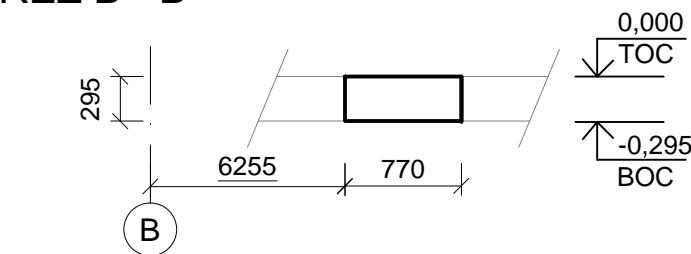
VÝZTUŽ Db2



ŘEZ A - A

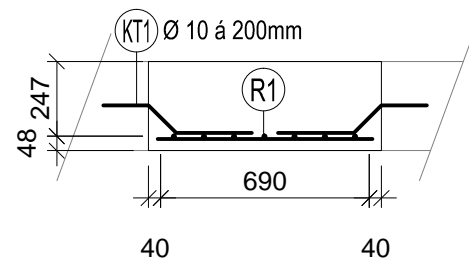


ŘEZ B - B



ŘEZ C - C

M 1:25



TABULKA VÝZTUŽE :

OZN.	PROFIL	ROZMĚRY (m)	PLOCHA (m²)	POČET ks	HMOTNOST (kg/m²)	HMOTNOST (kg/ks)	HMOTNOST CELKEM(kg)	POZNÁMKA
R1	Ø8/Ø8-100/100	Ø0,690	0,37	1	7,90	2,92	2,92	KARI SÍŤ
KT1	Ø10	0,53		9	0,617	0,33	2,94	KOTEV.TRNY
HMOTNOST CELKEM - 1ks (kg)							5,86	
HMOTNOST CELKEM - 2ks (kg)							11,72	

POZNÁMKA:

- VŠECHNY ROZMĚRY STÁVAJÍCÍCH KONSTRUKCÍ NUTNO OVĚŘIT NA STAVBĚ DLE SKUTEČNÉHO STAVU. ROZMĚRY DOBETONÁVKY A VÝZTUŽE PŘIZPŮSOBIT SKUTEČNOSTI, UPRAVIT DLE POKYNŮ AD NA STAVBĚ.
- KOTEVNÍ TRNY VLEPIT DO VRTŮ Ø12mm DO EPOXIDOVÉHO LEPIDLA

TABULKA VÝKAZU MATERIÁLŮ:

POPIS	MNOŽSTVÍ - 1ks	MNOŽSTVÍ - 2ks
BETON C 25/ 30	cca 0,14 m³	cca 0,28 m³
OCELOVÁ VÝZTUŽ	5,86 kg	11,72 kg

BETON C25/30

OCEL: B500B

KRYTÍ VÝZTUŽE min 40mm

ROZMĚRY VÝZTUŽE JSOU VZTAŽENY K OSÁM PRUTŮ


U KARI SÍTÍ VÝZTUŽE JSOU VZTAŽENÉ K PRŮNIKU KARI SÍTĚ

0,000 = 252,620 m.n.m

SOUŘADNICOVÝ SYSTÉM JTSK, VÝŠKOVÝ SYSTÉM B.p.v.

OPTIMALIZACE POMOCNÝCH PROVOZŮ

STAVBA OPTIMALIZACE POMOCNÝCH PROVOZŮ		INVESTOR STAVBY SAKO Brno, a.s. Jedovnická 4247/2 628 00 Brno		Č. VYHOTOVENÍ
MÍSTO STAVBY SAKO Brno, a.s. Jedovnická 4247/2, Brno		JMÉNO		REVIZE ČÍSLO
		DATUM		
		PODPIS		
		PROJEKTANT	KONTROLOVAL	

STUPEŇ PD:	DPS	JMÉNO	Ing. E. Bušanská	Ing. J. Novotný	Ing. P. Otěpková
ZAK.ČÍSLO:	21-03-01	DATUM	02/2022	02/2022	02/2022
MĚŘÍTKO:	1:50/1:25	PODPIS			
		PROJEKTANT	KONTROLOVAL	VED. PROJEKTANT	
<div><div>ALEF BRNO</div><div></div><div>spol. s r.o.</div><div>Smetanova 3</div><div>602 00 BRNO</div><div>IČO: 469 81 594</div><div>tel./fax: 00420 541249171</div><div>e-mail: info@alefbrno.cz</div></div>		NÁZEV VÝKR.			
		SO 542 DÍLNY MECHANICKÉ ÚDRŽBY A DÍLNY VEDLEJŠÍCH PROVOZŮ 02 - BETONOVÉ KONSTRUKCE DOBETONÁVKA Db2 - VÝKRES TVARU A VÝZTUŽE			
		ČÍSLO VÝKR.			ČÁST:
		21-03-01-SO542-02-016			D.1.2